

Bienvenue à Château Merle





Le logis de Chateaumerle

est une ancienne propriété de Cognac totalement rénovée avec charme, au cœur d'un domaine de 13ha avec bois et prés, avec un grand jardin clos de mur, un bois privatif de 8ha, une piscine écologique chauffée et sécurisée, un tennis et un sauna, dans un hameau paisible au milieu des vignes.

20 couchages, 8 chambres dont 1 dortoir-salle de jeu, 7 salles de bain, une grande cuisine dinatoire, deux salons, fournil, bureau..

Aux alentours, la magnifique campagne saintongaise, avec ses châteaux, ses églises romanes, les plages de Royan, le surf, les balades dans l'estuaire ou dans la forêt de La Coubre...



Chateaumerle est un endroit beau, élégant, inspirant et très calme, qui invite à la rencontre et aux échanges, idéal pour des retrouvailles familiales ou amicales, un stage de développement personnel, un séminaire professionnel ou du télétravail.



La piscine écologique, le tennis, le pingpong et le trampoline

Billard russe, babyfoot, jeux de plage, boules de pétanque, ballons, filet et raquettes de badminton, croquet, vélos adulte et enfant, remorque d'enfant

La piscine est doublement sécurisée par une clôture aux normes CE et un volet roulant immergé électrique. Le concept innovant BioPoolTech est un bassin 100% naturel et biologique, sans aucun apport de produit chimique, tout en bois, nécessitant une très faible consommation électrique.



Le jardin de Chateaumerle





Le potager biologique aussi
appelé « jardin de curé »



La cuisine d'été et Les terrasses

La terrasse Est pour prendre le petit déjeuner au soleil levant,
la cuisine d'été ombragée au sud.
Barbecue Weber au charbon et grande plancha au gaz pour de
bonnes grillades !

Un peu d'histoire...

La création du domaine de Château-Merle remonte au XV^{ème} siècle d'après les archives. A la fin du XVII^{ème} siècle, au cours de l'année 1685, un sieur Faure acheta quelques lots de terre pour constituer la propriété de Château-Merle. Il y construisit un château qui fut en partie détruit pour reconstruire un logis charentais vers 1830 entouré de dépendances, chais, écuries, crèches, préaux et grilles formant une belle cour intérieure.



Le domaine fut la propriété de Pierre Ardouin, notable et poète saintongeais (1870-1934), qui évoqua à maintes reprises des descriptions de la maison dans ses œuvres.

Elle fut ensuite la propriété de M. Pierre Mercier, ancien maire de Thézac, qui l'exploita en propriété viticole de Cognac avec 40 ha de vignes. Elle possède encore deux beaux alambics, donc un classé datant de 1860. La propriété est entourée de 8 ha de bois et de 6 ha de prés avec l'allée historique de chênes et de buis menant à la grille.

A Noël 2017, les propriétaires actuels font l'acquisition de Chateaumerle et engagent l'année suivante des travaux de rénovation du logis et des chais attenants, ainsi que des jardins et du verger, aidés dans cette aventure par des architectes et des entreprises locales amoureux de leur métier : Alexis Duquennoy, architecte, M. Bernard, entrepreneur du gros œuvre, M. Canonne, entrepreneur pour tout le second œuvre, M Dalcant, architecte paysagiste et M Touillet, entrepreneur paysagiste.

La propriété est inscrite parmi les « éléments d'intérêt patrimonial à préserver » de la communauté de communes de la Saintonge romane, et à ce titre, a reçu l'accord de l'Architecte des Bâtiments de France pour sa rénovation dans les règles de l'art. Elle a été labellisée par la Fondation du Patrimoine.

~ Eden ~

Non, je ne connais pas d'endroit plus cher au monde
Que les deux grands jardins encadrant ma maison.
L'un sourit au soleil dont les premiers rayons
Réchauffent un potager et sa terre féconde.

La croissent les dauphinelles, ici les grands iris
Aux nuances infinies, où le jaune et le rose,
Le violet et le bleu et le blanc se transposent,
— Harmonie des couleurs au jardin des délices.

Des effluves de miel, à peine perceptibles,
Montent des fleurs humides des vapeurs du matin,
Mêlés à l'aubépine du petit bois voisin,
Caressent mon odorat, heureusement sensible.

L'autre regarde l'ouest et se sent accueillant,
Malgré l'austerité de l'imposante grille.
C'est pour un briard et ma petite fille
L'Eden privilégié d'ébats gais et bruyants.

Eaut pis pour les rosiers dont les tiges se dressent
En lignes bien rangées, et couverts de boutons,
Parfois pauvres victimes des deux petits démons,
— mais qu'importe la casse, pourvu qu'on ait l'ivresse.

Si ces lieux sont l'objet d'un ponctuel entretien,
Les pelouses tondues et la glycine belle,
Et ma joie si profonde, toujours jeune et nouvelle,
C'est que dans ce décor je me sens vraiment bien.

28 mai 1986

Poème de M. Pierre Mercier sur Chateaumerle

Quelques indications pratiques pour la location :

Le logis de Chateaumerle est particulièrement adapté pour organiser des stages de développement personnel, des séminaires professionnels ou rassembler une famille ou des amis pour un temps de retrouvailles.

La maison n'est pas adaptée pour les fêtes.

- Le logis a une capacité maximum de 20 couchages : 7 chambres dont 5 avec une salle de douche privative, et un dortoir.
- Pour les bébés : chaise haute, lit bébé, jeux bébé, vaisselle enfant, caches prise...
- La maison est équipée en wifi via deux box 4G Bouygues et Orange. Vidéoprojecteur et enceinte à disposition.
- L'eau de ville entièrement filtrée avec le procédé Cartis
- La maison est non-fumeur et regrette de ne pouvoir accepter les animaux.
- Chauffage central, poêle Gaudin dans la cuisine, cheminée dans le salon.

Tarif :

- De 750€ à 1050€ / nuit selon la période
- Location : 2 nuits minimum
- Forfait linge : 20€/ personne (draps mis en place, serviettes de toilette, drap de bain, serviette de table, linge de maison, set de table...)
- Forfait Ménage obligatoire : 200€ à 300€.
- Recommandation de traiteurs et restaurants sur demande
- Ménage quotidien possible.
- Caution : 2 000€ par virement, restituée à la fin du séjour.

La maison en un clin d'œil

Le domaine est situé entre les bois, les champs et les vignes, sur la côte atlantique, à 25 minutes des plages, au cœur de la Saintonge romane.

La « Saintonge romane » est une région d'histoire et de culture, comprenant de nombreux sites romains et médiévaux, des villages de charme (Talmont-sur-Gironde, Mornac-sur-Seudre, Mortagne-sur-Gironde, Port d'Envaux...), des églises romanes (Thézac, Thaims...), des Abbayes (Sablonceaux, aux Dames de Saintes), et des villes historiques (Saintes, Royan...).



- 4' de Meursac (commerces)
- 8' de Saujon (supermarchés)
- 20' de Saintes (gare SNCF...)
- 25' de Royan (plages, casino...)
- 35' de Rochefort (musée...)
- 1h de La Rochelle
- 1h de Niort (gare TGV)
- 1h Angoulême (gare TGV)
- 1h30 de Bordeaux (aéroport)

La propriété vue du Ciel

Photo aérienne prise avant les travaux de rénovation





La cuisine dinatoire,

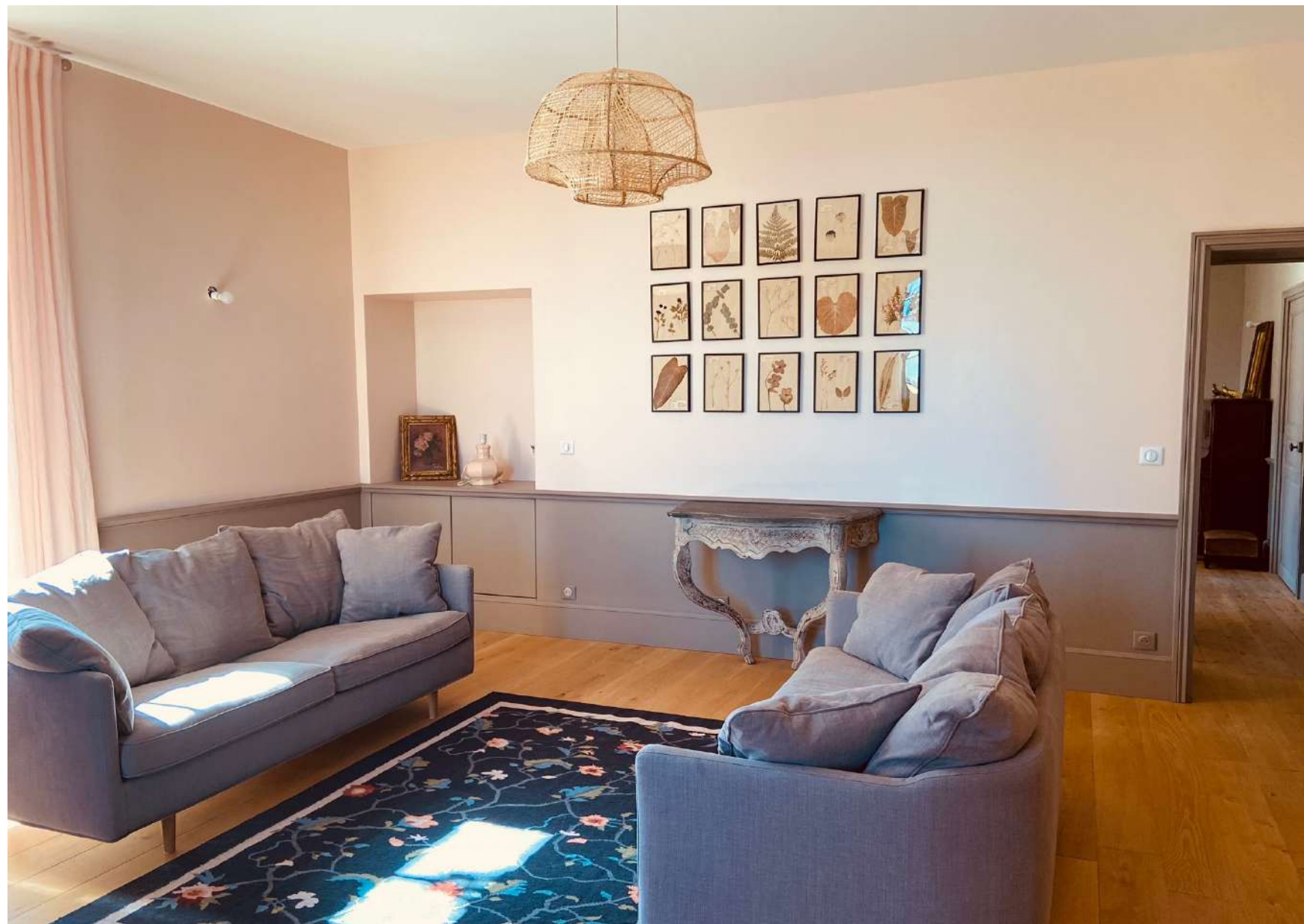
avec sa grande table en chêne pour 18 convives, le poêle et un grand plan de travail pour cuisiner tous ensemble (45m²)

Vaisselle et couverts, plats, casseroles, Grand four (90 cm) à gaz, évier large (80cm), Lave-vaisselle Miele, Réfrigérateur encastré + réfrigérateur congélateur encastré, Four micro-onde, robot Thermomix, grille-pain, bouilloire, machine à café filtre, gaufrier, crêpière, robot hachoir...

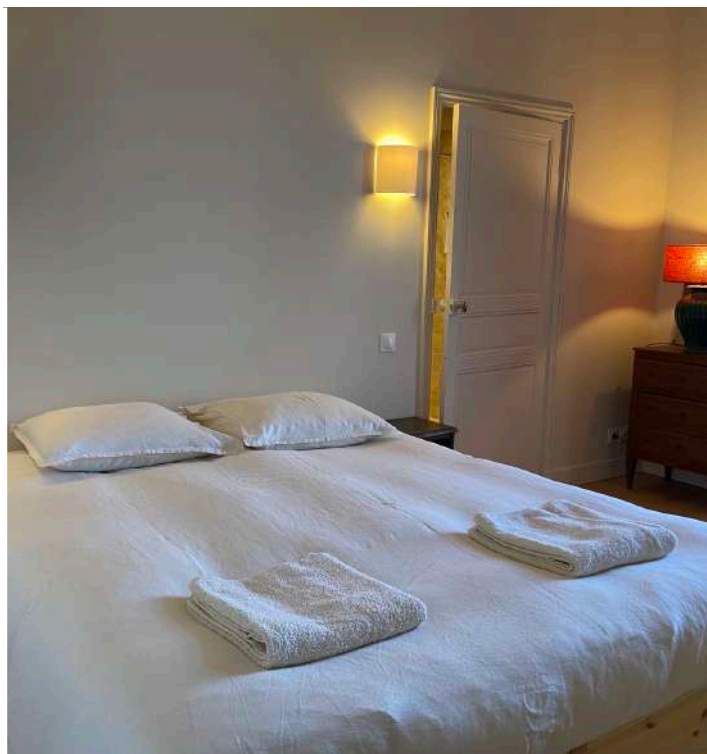




Le salon d'hiver
pour des soirées cosy au coin du feu, au son du piano...



Le salon
d'été (40m²)



La chambre corail (n°1)

(20m²)

Salle de douche à l'italienne avec WC

Lit 160x200 pour 2 personnes

RDC, vue campagne coté Est, porte-fenêtre avec accès extérieur



La chambre jaune (n°2)

(30m²)

Salle de douche avec WC

Dressing

2 lits 90x200

1^{er} étage, 2 fenêtres, côté Ouest



La chambre rose (n°3)
(30m²)
Salle de douche
WC séparé
2 lits 90x200
1^{er} étage, 2 fenêtres, côté Ouest et Sud



La chambre verte (n°4)
(30m²)
Salle de douche
WC séparé
Canapé
2 Lits 90x200
1^{er} étage, 2 fenêtres, côté Sud et Est

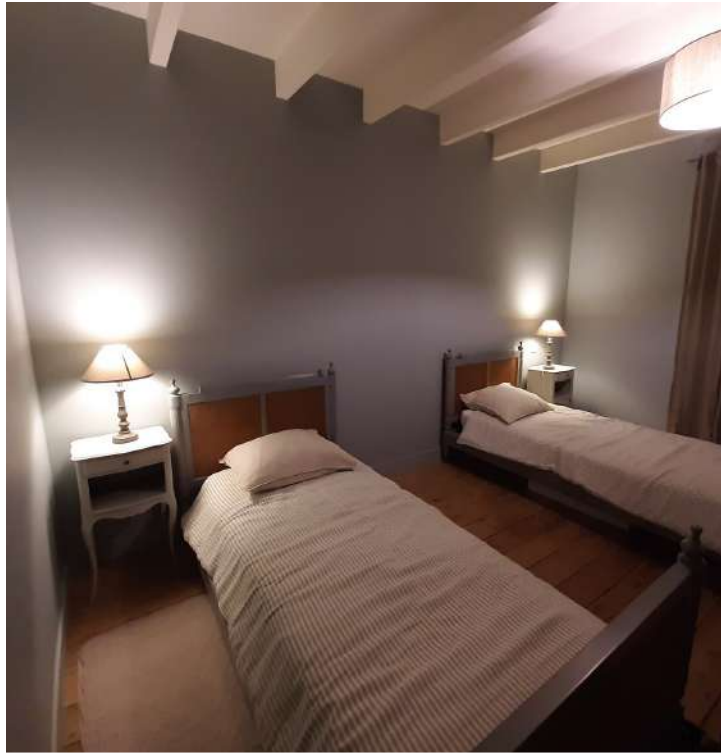


La chambre Art déco (n°5) (30m²)
Salle de bain avec baignoire et douche à l'italienne, et WC.
1 lit 180x200 ; 1^{er} étage ; 2 fenêtres côté Ouest et Est





La chambre parme (n°6)
(18m²)
2 lits 90x200
Une cheminée
1^{er} étage, 1 fenêtre, coté Est



La chambre bleue (n°7)
(17m²)
2 lits 90x200
1^{er} étage, 1 fenêtre, coté Est



La salle de jeu et le dortoir (n°8)

(40m²)

Bibliothèque de livres DVD et jeux (livres adultes et enfants, BD, Jeux échecs, Nain Jaune, 7 familles, Loup garou, Dixit, Codes Name, Monopoly, Cluedo, Kapla...)

Table ronde et fauteuils

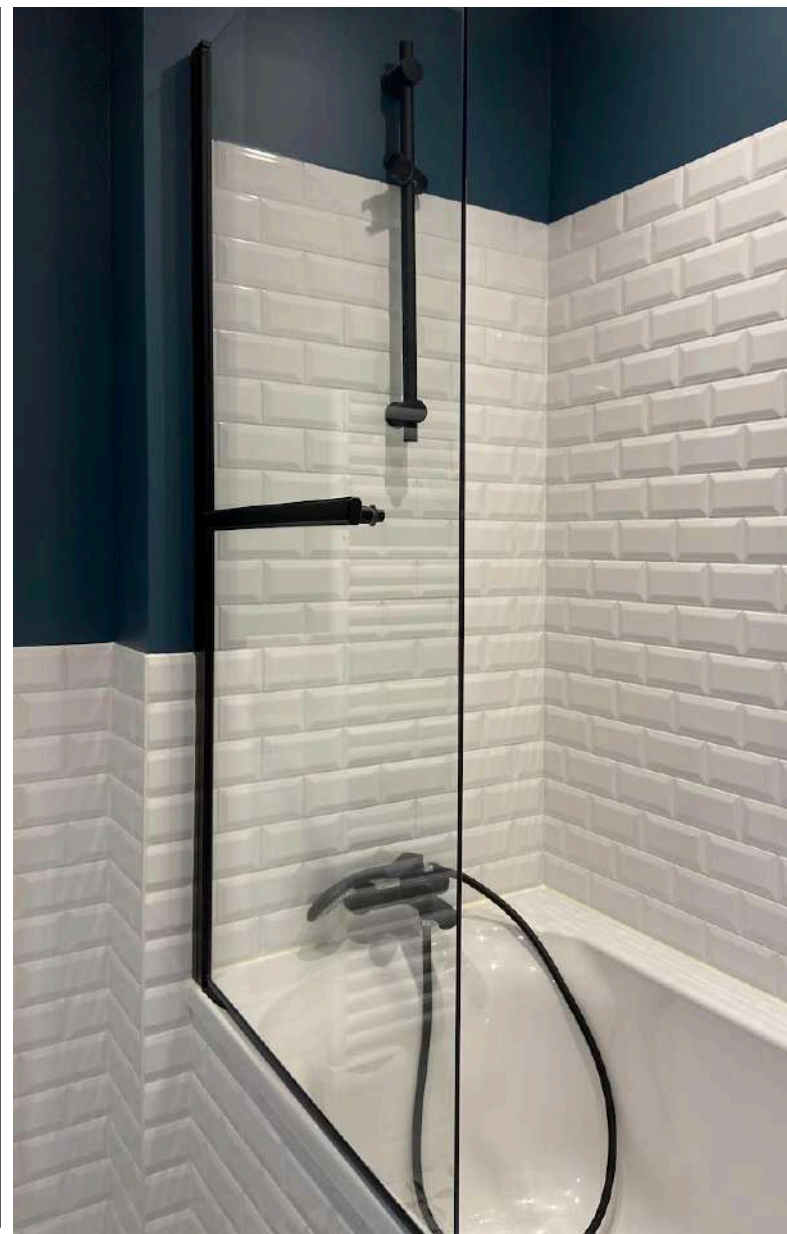
Lit enfant

2 Lits superposés 200 x 90, soit 4 couchages

Canapé-lit 2 places



La salle de
bain bleue
avec baignoire, lavabo
et WC





Le sauna scandinave
pour 6 personnes, avec lavabo et douche



Le bureau



Le fournil

Le four à pain et sa cheminée,
Table et 6 chaises
grande armoire et malle à bottes
Evier et Vestiaire



La chapelle,
pour se ressourcer, méditer,
se reposer...



Une démarche écologique

Pour préserver notre belle planète, nous avons mis en œuvre une démarche écologique lors de la rénovation pour faire de Chateaumerle un espace sain, équilibré et sobre. Nous savons que ce n'est qu'un premier pas, et que d'autres sont encore à faire. C'est une démarche « Laudato Si » que nous engageons résolument pour notre « maison commune ».

Dans la maison :

Isolation complète des murs, des sols et des combles pour limiter au maximum la consommation d'énergie du chauffage.

Poêle Gaudin dans la cuisine, à forte efficacité, agréé Flamme verte, consommant les arbres morts coupés dans notre bois.

Chauffage au sol au RdC utilisant une eau basse température et radiateurs alimentés par 2 Pompes à chaleur Daikin de 18kw.

Eau chaude alimentés par 3 ballons thermo dynamiques

Filtre à eau Cartis Argent-Charbon pour éviter l'achat d'eau en bouteille et adoucisseur COGEM économe en eau et électricité.

Luminaire Led et électro-ménager neufs à faible consommation électrique.

Nous privilégions l'étendage du linge au fil extérieur si le temps le permet.

Compost permettant d'enrichir les plantations et de réduire le poids des déchets ménagers.

Literie neuve, plusieurs matelas étant à 100% bio écologiques (Le Matelas vert).

Pour la cuisine :

Nous privilégions le **café filtre** sans capsule type Nespresso, **l'eau filtrée du robinet** et le SodaStream évitant l'achat d'eau en bouteilles, les **serviettes en tissu**...

Dans le jardin :

Herbes aromatiques et fruitiers bio (abricotiers, pommiers, poiriers, pruniers, cerisiers, pêchers, figuiers, noyers, guigniers...).

Plantation de **nombreux arbres** capteurs de CO2, notamment 200 chênes avec le projet d'une « forêt comestible ».

Installation de **Robots tondeurs électriques** pour les pelouses, sans consommation d'énergie fossile et non-bruyant.

Pompe dans le puit pour alimenter le réseau des WC et l'arrosage du jardin afin de réduire la consommation d'eau de ville.

Une piscine 100% écologique

La piscine tout en bois fonctionne selon le système BioPoolTech sans aucun produit chimique (ni chlore, ni sel, ni brome...), de façon automatisée.



Vous balader ou sortir autour de Chateaumerle

Pour se baigner ou se promener sur les plages :

- À Saint George de Didonne ou Pontaillac à Royan
- Plage du Galon d'or ou plage de la Cèpe à Ronces les Bains
- Sur la côte sauvage, la pointe des espagnols et le phare de Cordouan

Pour des activités sportives ou culturelles :

- Grande piscine aqualudique à 3 km (Meursac)
- Club de voile pour catamaran, surf, planche à voile à Royan et St Georges de Didonne
- Royan Océan Club plongée 6 All. du Brick, 17200 Royan 05 46 38 37 18
- Canotage aux Canotiers, 5 Rue du Port, 17350 Port-d'Envaux 05 46 92 17 50
- Golf Louis Rouyer-Guillet 43 Rte du Golf, 17100 Fontcouverte 05 46 74 27 61
- Zoo de La Palmyre, 6 Av. de Royan, 17570 Les Mathes 05 46 22 46 06
- Musée des Alambics - Écomusée du Hameau de Pirelonge
- Casino Barrière 2 Esp. de Pontaillac, 17200 Royan, 05 46 39 03 31
- Concerts et spectacles à l'Abbaye aux Dames- La Cité Musicale, 11 Pl. de l'Abbaye, 17104 Saintes
- Acrobranches COOLONGALOOK Parc Aventure All. des Chevrefeuilles, 17200 Royan 09 83 48 61 94



Visiter La Saintonge Romane

De beaux villages aux alentours : Talmont sur Gironde, Mornac sur Seudre, Brouage, Saint Savinien, Mortagne sur Gironde, Port d'Envaux...

Des **monuments et de l'histoire** : L'amphithéâtre, la Basilique Saint Eutrope et l'abbaye aux Dames à Saintes, le paléosite à Saint Cesaire...

Châteaux de la Roche Courbon, Panloy, Crazannes...

Pour déguster du **Cognac**, nous vous conseillons la Maison Tercinier 05 46 92 64 30; 15 Rue des Forges, 17460 Chermignac (sur réservation pour un petit groupe) (12km), ainsi que nos voisins, la Maison Massé, 05 46 94 81 89 ; 2 Rue de la Grande Cabane, 17600 Thézac (venir de notre part).

Offices du tourisme de Saintes et Royan. 45km de Cognac, 50km de l'île d'Oléron, 75km de La Rochelle, 140km de Bordeaux



Adresse du lieu :
Le Logis de Chateau Merle
2, rue de chateau merle
17600 Thézac

Pour tout contact :
Olivier 06 60 74 44 41 opelleau@gmail.com
Béatrice 06 62 45 87 39 b.pelleau@gmail.com